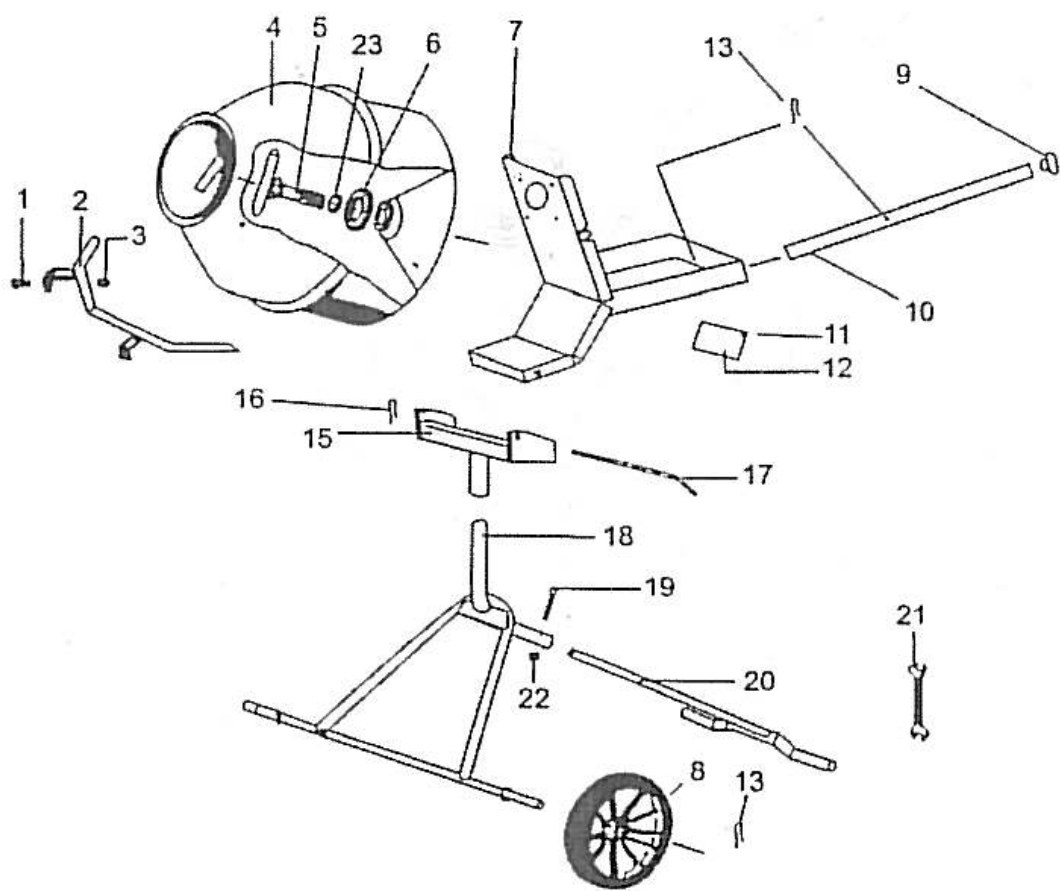
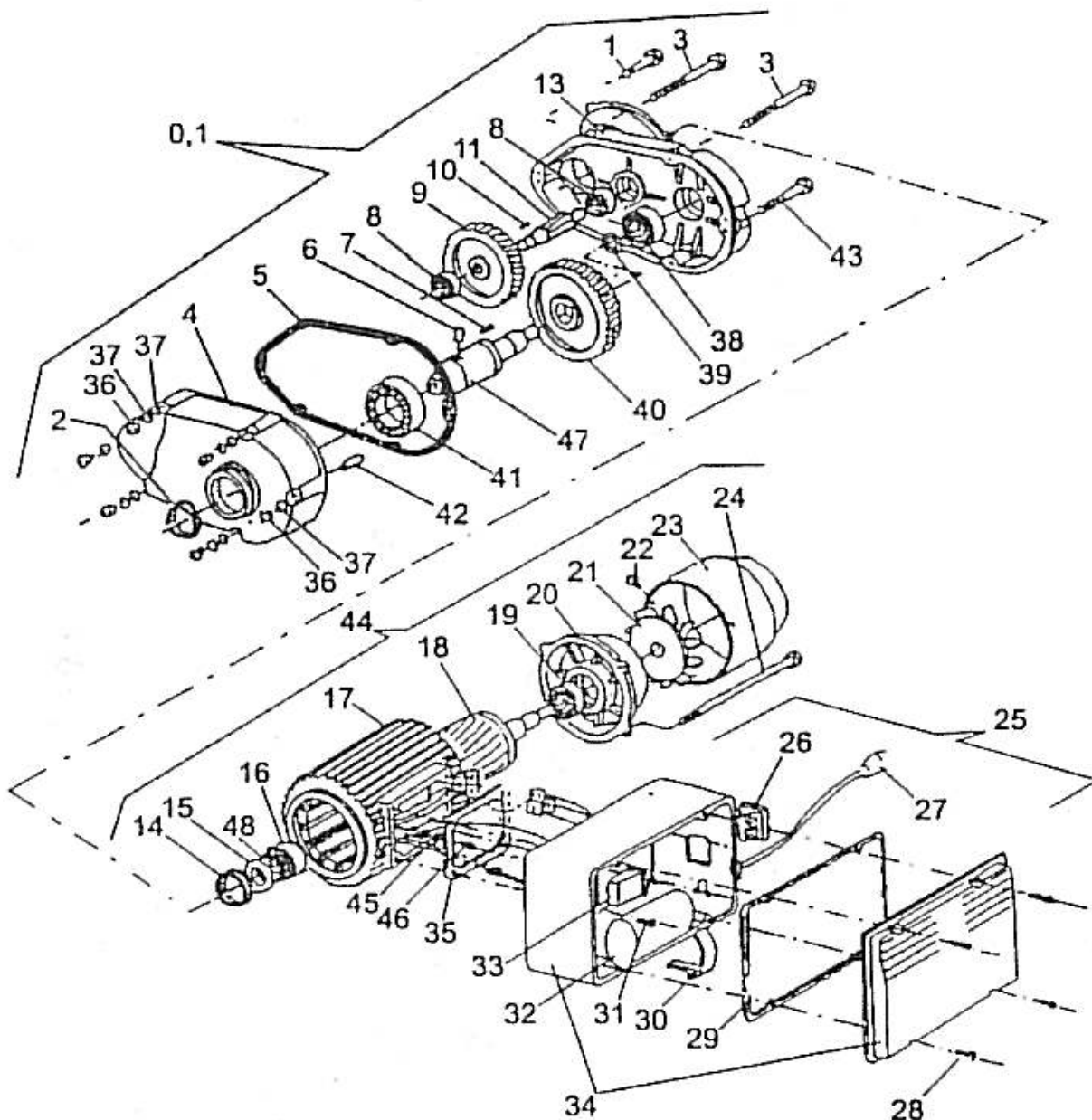


DESPIECE HORMIGONERA MC 140



Nº PIEZA	DENOMINACIÓN
1	TORNILLO TBM 12x25
2	PALETA DE MEZCLADO
3	TUERCA M12
4	TAMBOR
5	PERNO T
6	ARANDELA 14x36x6
7	MARCO DE LA CAJA DE CAMBIOS
8	RUEDA
9	ENCHUFE
10	MANIVELA DEL TAMBOR
11	REMACHE
12	PLACA ID
13	CLAVIJA
15	SOPORTE DE RÓTULA
16	PASADOR DE ALETAS 1.8 / 35
17	EJE DE PIVOTE
18	ESTRUCTURA PRINCIPAL
19	TORNILLO M10x65
20	BARRA DE ENGANCHE
21	LLAVE 17x19
22	TUERCA M10
23	ARANDELA ELÁSTICA Ø



Nº PIEZA	DENOMINACIÓN
0.1	ENSAMBLAJE DEL MOTOR Y LA CAJA DE MARCHAS 240V/50Hz
1	TORNILLO 5739 M6x25
2	JUNTA 55x40x7
3	TORNILLO M6x50
4	MITAD DE LA CUBIERTA DE LA CAJA DE CAMBIOS
5	JUNTA
6	CLAVIJA 8x12
7	LLAVE
8	COJINETE DE BOLAS 6201
9	MARCHA Z79
10	LLAVE 5x5x12
11	PIÑÓN Z 9
13	MITAD DE LA CARCASA
14	JUNTA 42x20x7
15	ARANDELA SEPARADORA
16	PUNTO DE APOYO 6004
17	CARCASA

N° PIEZA	DENOMINACIÓN
18	ROTOR
19	PUNTO DE APOYO 6202
20	ALOJAMIENTO DE LA CAMPANA
21	VENTILADOR
22	TORNILLO TC 3.5x9.5
23	CARCASA DEL VENTILADOR
24	TUERCA SPEC M5 x 135
25	PANEL ELÉCTRICO 240V-50Hz
26	INTERRUPTOR ON /OFF
27	CABLE ELÉCTRICO CON ENCHUFE 0.35 M
28	TORNILLO TC PH 3.9x22
29	JUNTA
30	SOPORTE
31	TORNILLO TRILOB TC PH M4x10N
32	CONDENSADOR uF 40v 250
33	RELÉ CABLEADO V240
34	EJE DE LA CAJA ELÉCTRICA
35	JUNTA
36	TUERCA M6
37	ARANDELA Ø6x12.5
38	PUNTO DE APOYO 6205
39	ARANDELA SEPARADORA E/30
40	MARCHA Z68
41	PUNTO DE APOYO 6008
42	CLAVIJA POSICIONADORA Ø6x10
43	TUERCA
44	MOTOR 240V – 50Hz
45	ARANDELA Ø4
46	TORNILLO TC PH M4x6
47	EJE DE LA CAJA DE MARCHAS
48	ANILLO DE TOPE Ø42x30x0.3