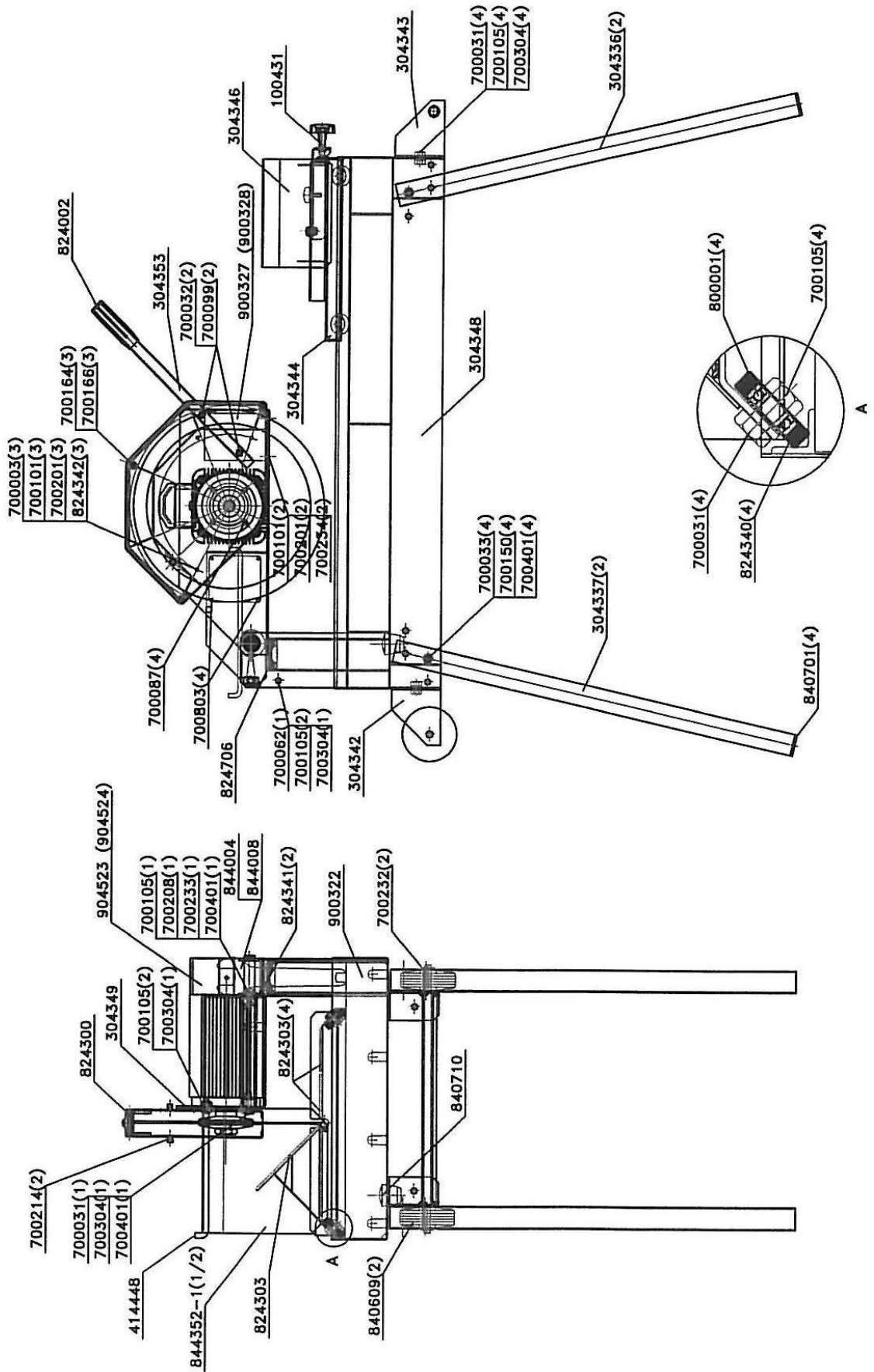


TRONZADORA LAMBDA M



REF.	CÓDIGO	CANT	DENOMINACIÓN
1	100431	1	CONJUNTO ESCUADRA METÁLICA MESA
2	304336A	2	PARA DELANTERA 356
3	304337A	2	PATA TRASERA 356
4	304342A	1	SOPORTE RUEDAS 356
5	304343A	1	ASA 356
6	304344A	1	CARRO 356
7	304346A	1	CUÑA 356
8	304348A	1	CONJ. CHASIS 356
9	304349A	1	SOPORTE MOTOR 356
10	304353A	1	MANGO 356
11	414448	1	VARILLA FALDÓN 356 (ZINCADO)
12	700003	3	TORNILLO 933 6.8 M-5x15 ZINC
13	7000031	9	TORNILLO 933 8.8 M-10x20 ZINC C/ REBAJADA
14	700032	2	TORNILLO 933 8.8 M-10x30 ZINC
15	700033	4	TORNILLO 931 8.8 M-10x60 ZINC
16	700062	1	TORNILLO 931 8.8 M-10x100 ZINC
17	700087	4	TORNILLO 933 8.8 M-8x15 ZINC
18	700099	2	CONTRA TUERCA 936 6.8 10-150 ZINC
19	700101	5	TUERCA 934 6.8 M-5 ZINC
20	700105	13	TUERCA 934 8.8 M-10 ZINC
21	700150	4	TUERCA MARIPOSA M-10 ZINC
22	700164	3	TORNILLO DIN 931 ZN 8.8 M6x50
23	700166	3	PALOMILLA HEMBRA PASANTE M-6 1523/T
24	700201	5	ARANDELA PL. BIS. DIN-125 5MM ZINC
25	700208	1	ARANDELA PL. BIS. DIN-125 10MM ZINC
26	700214	2	ABRAZADERA 13-14
27	700232	2	ARANDELA ARANLOCK D=12 SIN TAPA
28	700233	1	TORNILLO DIN 603 8.8 10x25 ZINC
29	700234	2	TORNILLO 931 8.8 M-5x50 ZINC
30	700304	7	ARANDELA GROWER 7980 FUERTE M-10 ZINC
31	700401	6	ARANDELA DIN-9021 10MM ZINC
32	800001	4	RODAMIENTO 6000 2RS
33	824002	1	PUÑO
34	824300	1	PROTECTOR DISCO NEGRO (2 FIGURAS)
35	824303	5	GOMA CARRO MESA
36	824340	4	RODILLO CARRO 356
37	824341	2	CASQUILLO SOPORTE MOTOR 356
38	824342	3	SUPLEMENTO PROTECTOR
39	824706	1	CONTERA 60x60 PORTALLAVES
40	840001	1	TE GOTEIO 12
41	840609	2	RUEDA GOMA 10-100
42	840701	4	CONTERA TUBO 40x40x2

REF.	CÓDIGO	CANT	DENOMINACIÓN
43	840710	1	CONTERA CÓNICA N.1
44	844004	1	LLAVE PLANA FIJA 32
45	844008	1	LLAVE ALLEN 8 mm
46	844352-1A	0.5	FALDÓN MESA (AZUL)
47	900208	2	TERMINAL TEMPER A-1507 FLSF-E
48	900322	1	MOTO-BOMBA SUMERG. 40W 220V/50Hz (2P+T)
49	900327	1	CAJA TOMACORRIENTES II
50	900376	3	BRIDA POLIAMIDA BL. 2.5x98
51	900377	1	BRIDA POLIAMIDA NE 4.8x200
52	904523	1	MOTOR (3CV) II C/FRENO S&PATAS